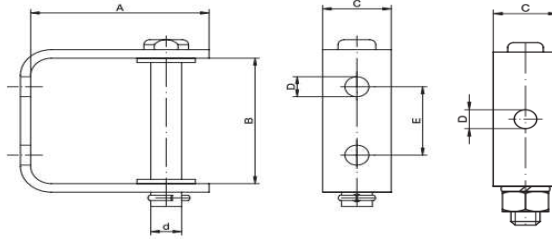


7.20

NISKONAPONSKI NOSAČ IZOLATORA - SP 105 - SP-147

- **Namena:** Koristi se u elektro energetskim nadzemnim vodovima za napone ispod 1 kV
- **Montaža:** Na metalnim konzolama za izolatore Z-80 i Z-115.
- **Materijal:** Pocinkovani čelik
- **Standard:** SRPS N.F1.606
- **Pakovanje:** 10 komada



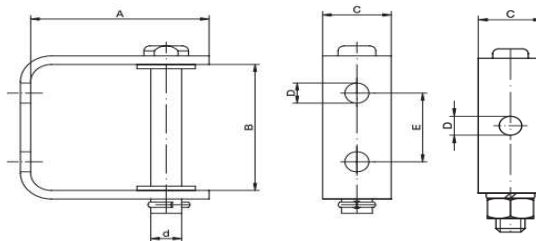
Za funkcionalnost proizvoda preporučujemo Ragum konzole i plastične umetke za montažu izolatora

Fabrička oznaka	l ₁	l ₃	c	D	d	Zavrtnaj
R7200 SP 105	100	105	40	12	18	-
R7201 SP 105 L-160	100	105	40	16	18	M16x160
R7202 SP 105 L-250	100	105	40	16	18	M16x250
R7205 SP 147	120	147	50	16	20	-

7.21

NISKONAPONSKI NOSAČ IZOLATORA - SK 105 - SK 147

- **Namena:** Koristi se u elektro energetskim nadzemnim vodovima za napone ispod 1 kV
- **Montaža:** Na metalnim konzolama za izolator Z-80 i Z-115
- **Materijal:** Pocinkovani čelik
- **Standard:** SRPS N.F1.606
- **Pakovanje:** 10 komada



Za funkcionalnost proizvoda preporučujemo Ragum konzole i plastične umetke za montažu izolatora.

Fabrička oznaka	l ₁	l ₃	c	D	d	Zavrtnaj
R7210 SK/105	100	105	40	12	18	-
R7215 SK/147	120	147	50	16	20	-