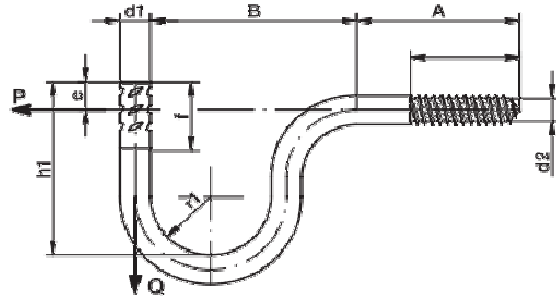


7.10 NISKONAPONSKI KRIVI NOSAČ IZOLATORA - NSN 16/E - 19/E

- **Namena:** Koristi se u elektro energetskim nadzemnim vodovima za napone ispod 1 kV
- **Montaža:** Na drvenim stubovima za izolator N-80, N-95.
- **Materijal:** Pocinkovani čelik S.235
- **Standard:** SRPS N.F1.602
- **Vrh nosača:** Plastičan umetak N95/16 i N95/19
- **Pakovanje:** 50 komada

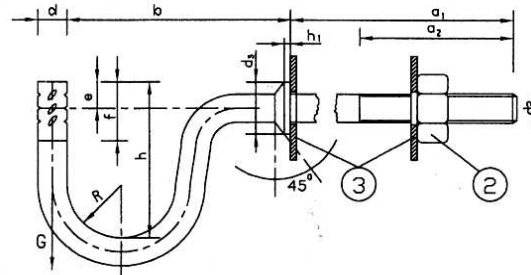


Za funkcionalnost proizvoda preporučujemo Ragum konzole i plastične umetke za montažu izolatora

Fabrička oznaka		A	B	h1	d1	f	d2
R7100	NSN 16/E	75	100	100	16	40	16
R7105	NSN 19/E	85	110	100	19	40	18

7.13 NISKONAPONSKI SAVIJENI NOSAČ IZOLATORA - NSN 16/F - 19/F

- **Namena:** Koristi se u elektro energetskim nadzemnim vodovima za napone ispod 1 kV
- **Montaža:** Na AB stubovima za izolator N-80, N-95.
- **Materijal:** Pocinkovani čelik S.235
- **Standard:** SRPS N.F1.602
- **Vrh nosača:** Plastičan umetak N95/16 i N95/19
- **Pakovanje:** 10 komada



Za funkcionalnost proizvoda preporučujemo Ragum konzole i plastične umetke za montažu izolatora.

Fabrička oznaka		b	a1	a2	d	f	d2
R7130	NSN 16/F L-160	145	160	60	16	35	M16
R7131	NSN 16/F L-250	145	250	80	16	35	M16
R7135	NSN 19/F L-160	145	160	60	19	40	M20
R7136	NSN 19/F L-230	145	230	80	19	40	M20